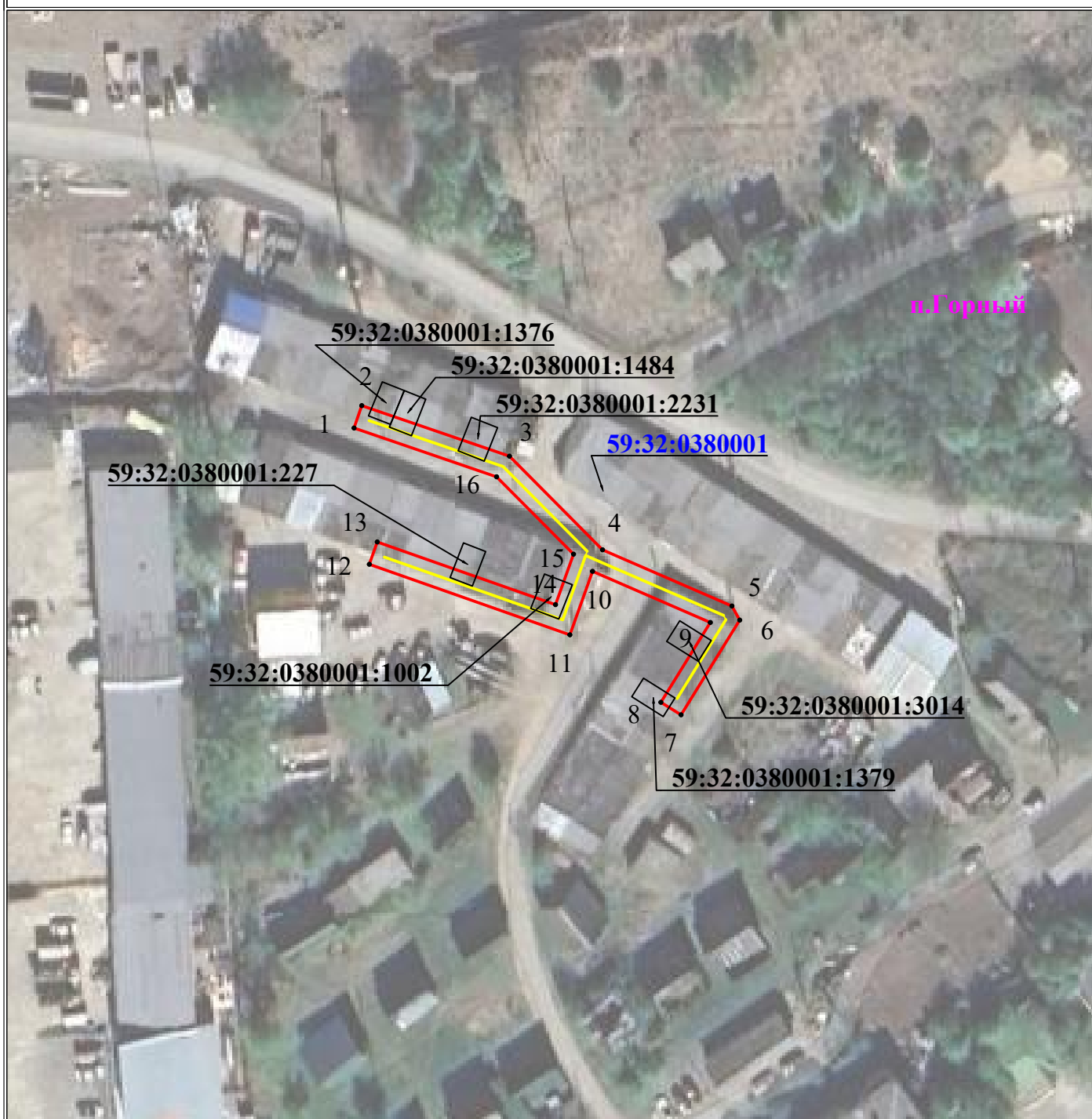


# **Схема расположения границ публичного сервитута для эксплуатации объекта**

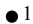






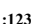
**ВЛ-0,4 кВ Гаражи от ТП-6245 оп.№3-6**

(наименование объекта)



**Используемые условные знаки и обозначения:**

**Масштаб 1:1000**

	- обозначение характерной точки границы устанавливаемого публичного сервитута		- наименование населенного пункта
	- границы земельных участков, попадающих в зону публичного сервитута		- ось линии, контур объекта
	- граница кадастрового квартала		- граница устанавливаемого публичного сервитута
	- номер кадастрового квартала		
	- кадастровый номер земельного участка		